

**GARE/LE VIGENAL**

## L'Autorail Limousin en pèlerinage dans le Quercy



**MICHELINES.** Rendez-vous pour le train du Père Noël samedi 19 et dimanche 20 décembre.

L'Autorail Limousin, avec ses deux « Michelines » datant des années cinquante, est revenu vers ses anciennes lignes lotoises parcourues durant des décennies. À son bord, on pouvait rencontrer les Amis d'Arluquet qui se rendaient pour une journée de pèlerinage dans la magnifique cité médiévale de Rocamadour.

Rocamadour, la cité sacrée, agrippée à sa falaise dans une superposition de maisons et de chapelles. Du château qui couronne cette audacieuse construction se dessine un à-pic de quelque 150 mètres, au fond duquel serpente le ruisseau de l'Alzou. Sur le chemin de Saint-Jacques-de-Compostelle, la basilique Saint-Sauveur et la crypte Saint-Amadour, classées au Patrimoine Mondial de l'Unesco, s'offrent aux pè-

lerins une fois gravies les 216 marches de l'escalier. La chapelle miraculeuse, l'une des sept autres chapelles bâties au creux du rocher, abrite son joyau : la Vierge Noire vénérée depuis plus d'un millénaire.

Comme lors de chaque sortie, les participants ont apprécié le petit café-vienniserie servi par les membres accompagnateurs de l'association, ainsi que le jeu du filet garni.

Et lors de l'arrivée à Limoges, les bénévoles de l'Autorail Limousin ont saouuré les chaleureux remerciements des voyageurs d'un jour, ravissants d'avoir effectué ce voyage dans les « Michelines » de leur jeunesse. ■

**Pratique.** Les prochaines sorties de l'Autorail Limousin se feront avec le Père Noël les 19 et 20 décembre (réservations : <http://www.autorail-limousin.fr> ou 05.55.50.56.55).

## L'AUTORAIL LIMOUSIN EN QUERCY

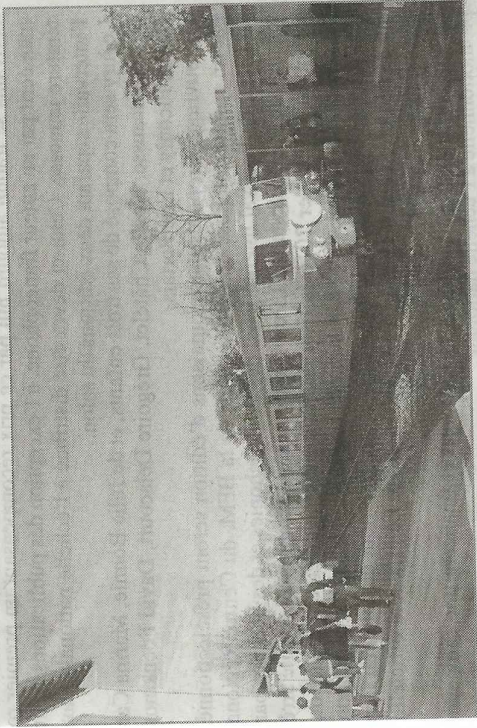
Récemment l'Autorail Limousin avec ses deux « Michelines » datant des années cinquante est revenu vers ses anciennes lignes lotoises parcourues durant des décennies.

A son bord, les Amis d'Arluquet qui se rendaient pour une journée de pèlerinage dans la cité médiévale de Rocamadour.

Lors de l'arrivée à Limoges les bénévoles de l'Autorail Limousin savourèrent les chaleureux remerciements des voyageurs d'un jour ravissants d'avoir effectué ce voyage dans les « Michelines » de leur jeunesse.

Les prochaines sorties de l'Autorail Limousin se feront avec le Père Noël les 19 et 20 décembre.

La réservation est ouverte sur le site <http://www.autorail-limousin.fr/> ou par téléphone au 05.55.50.56.55.



Voyage en « Micheline » pour les Amis d'Arluquet.

2015